

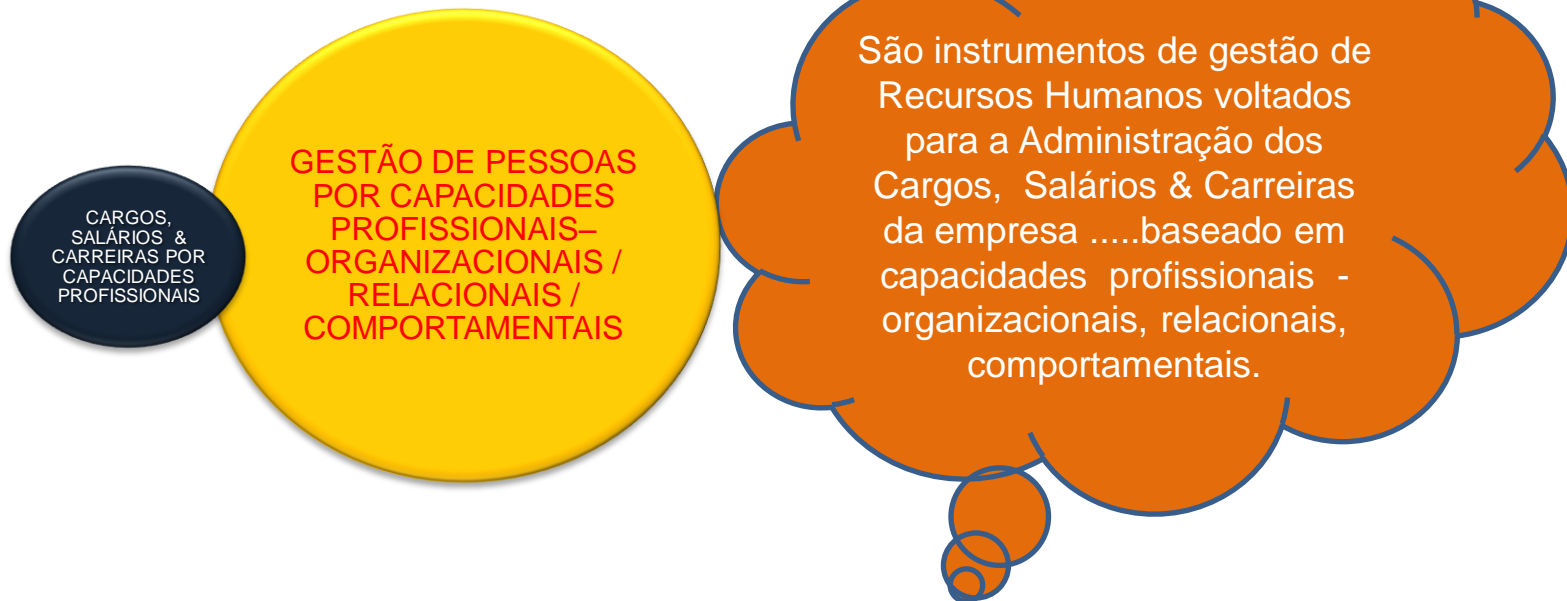
PROJETO DE CARGOS, SALÁRIOS & CARREIRAS POR CAPACIDADES PROFISSIONAIS – ORGANIZACIONAIS / RELACIONAIS / COMPORTAMENTAIS VISÃO GERAL



GESTÃO DE PESSOAS POR CAPACIDADES PROFISSIONAIS – ORGANIZACIONAIS / RELACIONAIS / COMPORTAMENTAIS COMPONENTES



PROJETO DE CARGOS, SALÁRIOS & CARREIRAS POR CAPACIDADES PROFISSIONAIS – ORGANIZACIONAIS / RELACIONAIS / COMPORTAMENTAIS



1 - OBJETIVOS

1- Contribuir para a implantação de um RH com foco estratégico em business através da adoção de um eficaz Sistema de Cargos, Salários & Carreiras estruturado por Capacidades profissionais – organizacionais, relacionais, comportamentais.

2 - Atender as necessidades de negócios da empresa alinhando o planejamento de Gestão de Pessoas aos negócios da organização.

3 – Valorizar as pessoas e os processos de ascensão profissional em função do nível de agregação de valor do trabalho e contribuição das pessoas para os negócios da empresa.

4 - Gerar espaços funcionais para que as pessoas possam assumir atribuições e responsabilidades de maior complexidade em função de suas capacidades profissionais – organizacionais, relacionais, comportamentais e necessidades de negócios da empresa.

2 - PREMISSAS BÁSICAS

1 - Apoio e entendimento por parte da Diretoria em relação ao projeto e os objetivos a serem alcançados. O projeto deverá refletir o sentimento, o pensamento e a orientação geral da direção da empresa quanto aos seus recursos humanos, bem como deverá estar alinhado aos seus interesses, e ser compatível com o estágio atual e fazer frente às necessidades futuras de negócios da organização.

2 - Entendimento de que o Sistema de Cargos, Salários & Carreiras por Capacidades – organizacionais, relacionais, comportamentais a ser implantado na empresa visa melhor administrar o desenvolvimento de cargos, carreira e salários de todos os seus funcionários tendo como consequência a melhoria das atividades funcionais, clima organizacional e otimização dos processos internos, contribuindo fortemente para a manutenção da competitividade da empresa frente ao seu mercado de atuação e concorrentes.

3 - Envolvimento do RH & Comitê de Cargos e Salários no desenvolvimento do projeto para garantir a legitimidade e a qualidade do processo de modelagem do projeto e a coerência entre as carreiras/negócios abrangidos, bem como garantir uma comunicação ampla e eficiente junto aos colaboradores, de forma a envolvê-los, e possibilitar a transferência de know-how técnico-operacional.

4 - Envolvimento dos gestores e funcionários da empresa é condição determinante para o sucesso do projeto de cargos, salários & carreiras por capacidades – organizacionais, relacionais, comportamentais.

3 - VANTAGENS FORNECIDAS

1. ATENDE A 2ª
MAIOR
EXPECTATIVA DAS
PESSOAS QUE É
TER VISIBILIDADE
DE CARREIRA

2. CONTRIBUI
PARA A MELHORIA
DO CLIMA
ORGANIZACIONAL
E DAS RELAÇÕES
TRABALHISTAS

3. CUSTO DA FOLHA
DE PAGAMENTO
MELHOR
ADMINISTRADO.

4. ELIMINA E/OU
MINIMIZA
POSSIBILIDADE DE
RECLAMAÇÕES
TRABALHISTAS
POR ISONOMIA
SALARIAL

5. EVITA O MAU
USO DAS VERBAS
SALARIAIS

6. DÁ CARATER
ESTRATÉGICO À
REMUNERAÇÃO
FIXA

3 - VANTAGENS FORNECIDAS

7. É UMA FORMA DE FAZER JUSTIÇA AOS MELHORES, MAIS CAPAZES (COMPETENTES)

8. DIRECIONA A EMPRESA PARA ÊNFASE EM CAPACIDADES PROFISSIONAIS - ORGANIZACIONAIS, RELACIONAIS, COMPORTAMENTAIS

9. FAVORECE A ADMINISTRAÇÃO DE TALENTOS

10. ELIMINA AS INJUSTIÇAS SALARIAIS ENTRE FUNCIONÁRIOS & FUNCIONÁRIAS OCUPANTES DO MESMO CARGO E COM MESMO DESEMPENHO / PERFORMANCE / CAPACIDADES PROFISSIONAIS.

11. FAVORECE MUITO O FEEDBACK RELATIVAMENTE À REMUNERAÇÃO E CARREIRA

12. PÔE FIM AO SALÁRIO PATERNALISTA E MANIPULATIVO

13. PROPORCIONA MAIS TRANSPARÊNCIA ÀS POLÍTICAS E CRITÉRIOS DE REMUNERAÇÃO, MOVIMENTAÇÃO DE CARREIRA

4 - RESULTADOS ESPERADOS

1. PERFIS DE CARGOS POR CAPACIDADES PROFISSIONAIS (ORGANIZACIONAIS, RELACIONAIS, COMPORTAMENTAIS) ESTRATÉGICOS, TÁTICOS E OPERACIONAIS, ELABORADOS, AVALIADOS.

2. CARREIRA Y / W IMPLANTADA

3. TABELAS SALARIAIS ESTRUTURADAS POR CAPACIDADES PROFISSIONAIS - ORGANIZACIONAIS, RELACIONAIS, COMPORTAMENTAIS (PAY FOR PERFORMANCE)

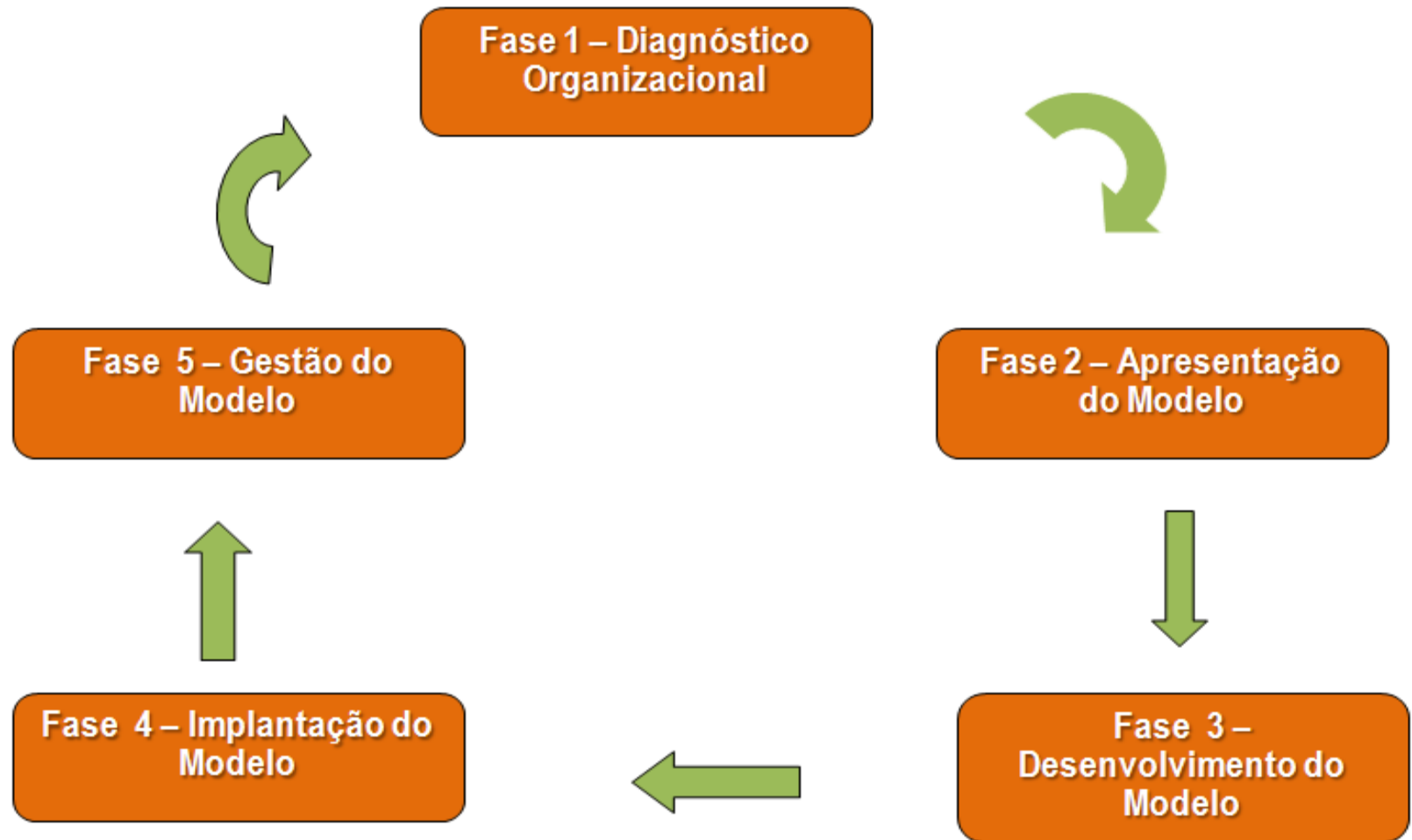
4. POLÍTICAS DE MOVIMENTAÇÕES SALARIAIS & FUNCIONAIS ESTRUTURADA POR CAPACIDADES PROFISSIONAIS – ORGANIZACIONAIS, RELACIONAIS, COMPORTAMENTAIS

5. RECRUTAMENTO & SELEÇÃO POR CAPACIDADES PROFISSIONAIS - ORGANIZACIONAIS, RELACIONAIS, COMPORTAMENTAIS

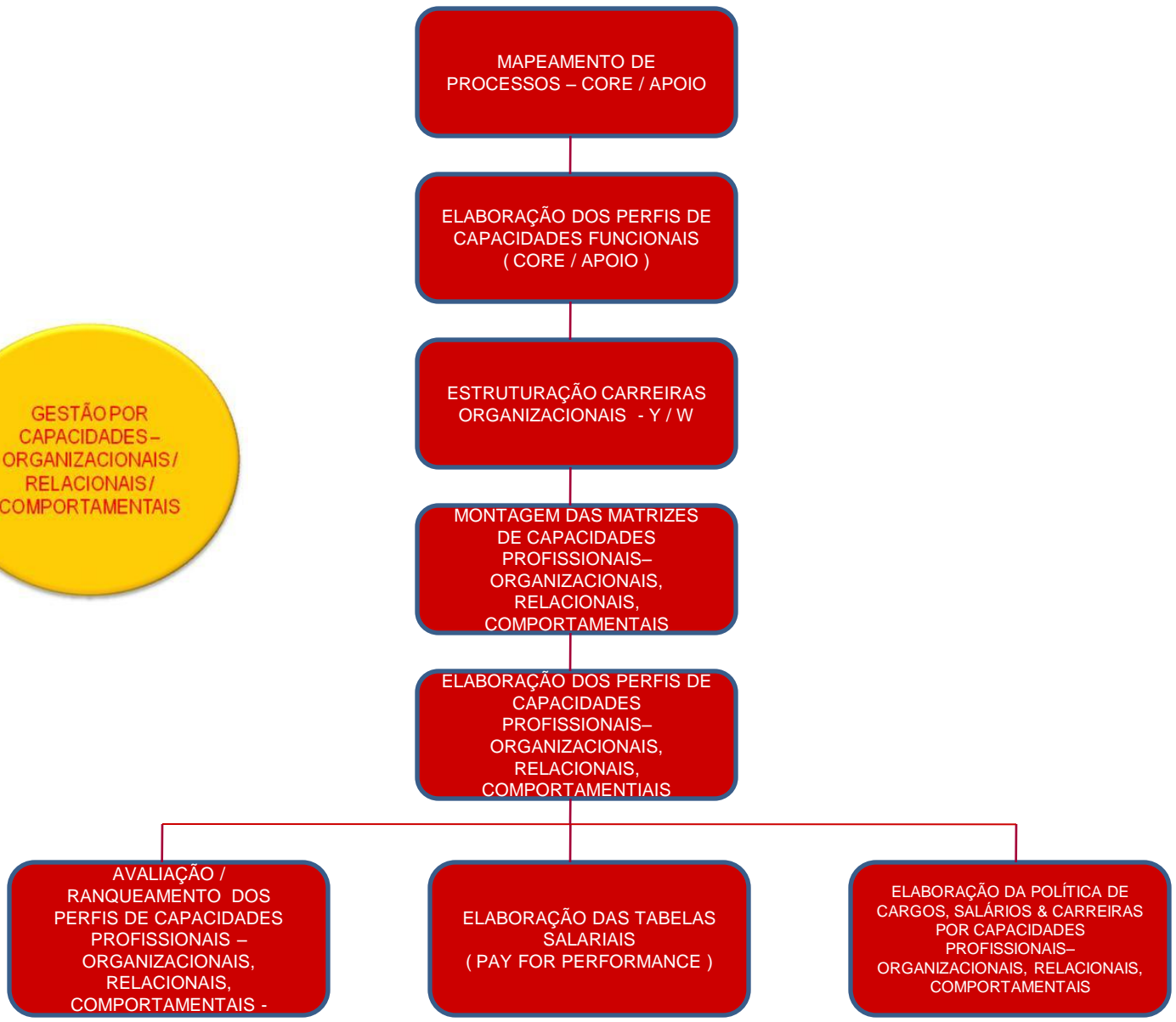
6. TREINAMENTO & DESENVOLVIMENTO COM FOCO EM CAPACIDADES – ORGANIZACIONAIS, RELACIONAIS, COMPORTAMENTAIS.

7. ASSESSMENT DE DESEMPENHO POR CAPACIDADES PROFISSIONAIS – ORGANIZACIONAIS, RELACIONAIS, COMPORTAMENTAIS.

5 - DESENVOLVIMENTO



5 - DESENVOLVIMENTO



6 - RESPONSÁVEL TÉCNICO

Owner/Mentor*
Rogério Correa da Silva

Formação Acadêmica
Administrador de Empresas
Psicólogo
Pós-Graduado em RH
Pós-Graduado em Qualidade Total
Pós-Graduado em Psicoterapia



28 anos de experiência profissional na área de Recursos Humanos, com forte concentração na área de Cargos & Salários, com passagens por empresas nacionais, multinacionais dos mais diferentes ramos e portes, merecendo destaque a EMBRAER – Empresa Brasileira de Aeronáutica, localizada em São José dos Campos/SP, fabricante de aviões, atuando como Gestor, Consultor/Facilitador em processos de transformação, gestão empresarial e de recursos humanos, ocupando posições de Chefe de Pessoal, Coordenador de RH, Gerente de RH, Consultor Autônomo, Consultor Associado (Consultoria Nacional / Internacional), Analista de Cargos & Salários (Jr, Pl, Sr), Especialista em Remuneração.

Expertise profissional no desenvolvimento de projetos de Gestão de Pessoas por Competência (Plano de Cargos, Salários & Carreiras por Competências, Assessment de Competências by 360°, Pesquisa de Benefícios, Práticas e Políticas de RH, Formação/Gestão de Banco de Talentos.

* Owner/Mentor da Remunere Consulting desde fevereiro/2002.

7 - CONTATO



Rogério Correa da Silva

Diretor & Arquiteto Organizacional

Remunere Consulting

rogerio.correa@remunereconsulting.com.br

remunnere_consulting@hotmail.com

Skype: [remunnereconsulting4](https://www.skype.com/people/remunnereconsulting4)

Tel: 12 9 96037270 - Vivo

São José dos Campos/SP